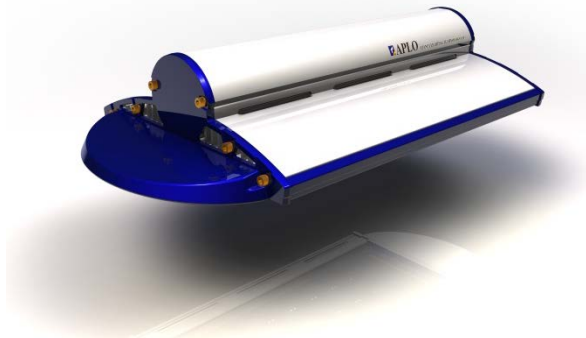


規格書-路燈系列

OSL-W2-36C-86W



產品型號命名規則:

OSL	IFL: 室內工廠燈系列
	ITL: 室內隧道燈系列
	OSL: 室外路燈系列
OWL: 室外洗牆燈系列	
W2	W1: 高色溫 > 5700K
	W2: 中色溫 <4000K~5700K
	W3: 低色溫 2700K~4000K
36	36 顆 LED XTE 系列
C	美國 CREE LED 
86	整燈輸出功率為 86w

除特別標示，誤差值均設定為±10%

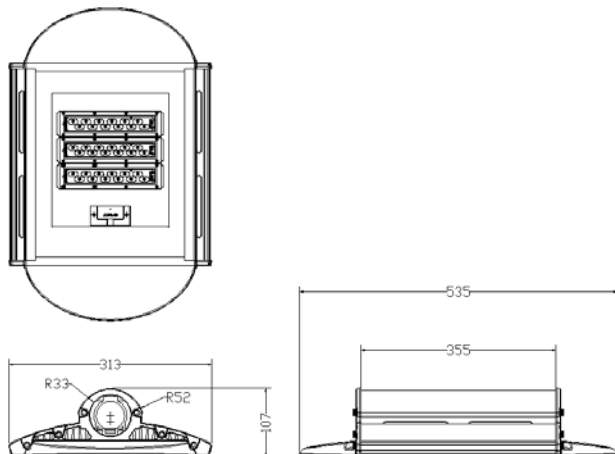
特徵:

- ※專利風洞散熱設計
- ※高發光效率、長使用壽命、高品質
- ※節能產品
- ※環保綠色產品
- ※IP66 防水防塵保護
- ※飛利浦電源

操作參數:

特徵		範圍	單位
AC 額定電壓	Vac	110~277	V
額定頻率	Hz	50/60	
操作溫度	Topr	-30~50	°C
儲存溫度	Tstg	-30~50	°C
功率因數 PF	pf	>0.95	

Dimension :

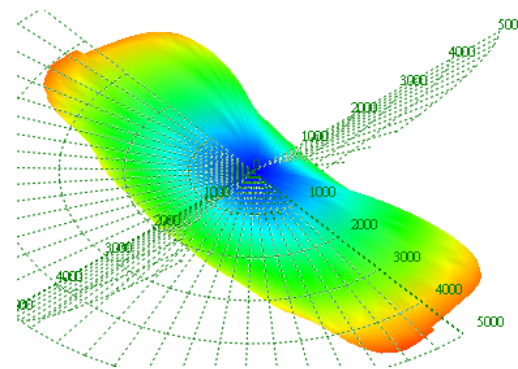
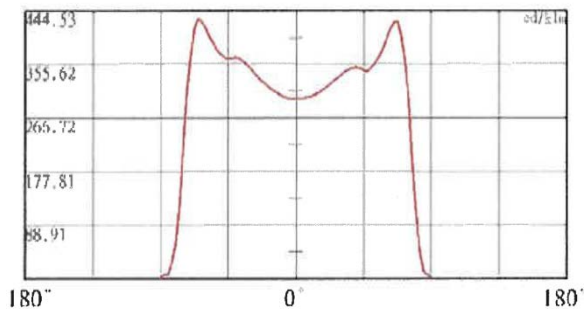
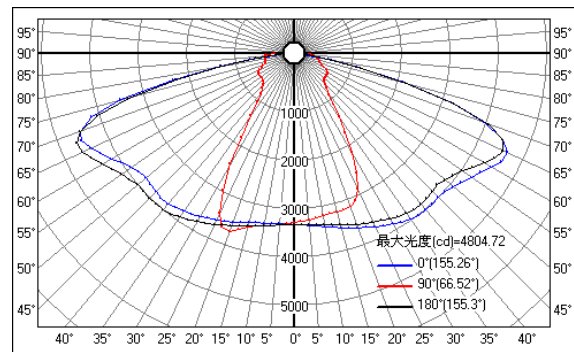


包裝箱內有一隻燈頭與一顆電源供應器

535mm x 313mm x 107mm [86 W] 毛重 7Kg

551mm x 320mm x 145mm [86 W] 淨重 8.1Kg

配光曲線圖:



光度數據：

規格	數據
整燈功率	86 W
總流明值	7350 lm
發光效率	≈85 lm/W
色溫	4500 K
LEDs	CREE XTE
顯色度	70

如未特別標示，誤差均設定在±6%

警告

- 請務必仔細閱讀與遵照警告與說明，未遵照說明與警告可能導致死傷或重大損失。
- 安裝前需確實檢查產品完整性，若有損壞請不要安裝，並通知達發光電科技有限公司以利更換產品。
- 在搬運、安裝過程，請穿戴工作手套，以避免受傷的危險。
- 請勿自行拆解、改變或替換任何零件。
- 提供燈具可承受的正确電壓、電流、頻率範圍
- 請勿使用研磨性材料或其它溶劑清潔透鏡，因為可能造成燈具損壞導致人員受傷。
- 請參考說明書上適用的燈桿直徑。若燈桿直徑過小，請另選購套筒配件。
- 安裝前，要確認燈桿堅固性與強度足夠支撐燈具。請根據所有適用的安裝法規與條例進行安裝。
- 確認已切斷總電源後才可以進行燈具安裝、配線
- 燈具點亮或關閉時，請不要觸摸燈體，可能會導致燙傷。保持易燃物遠離燈體，否則有失火的危險。
- 避免直視光源，可能導致視力損傷。

操作說明

安裝說明：

- 打開外箱，將 APLO 2-OSL-W2-36C-86 燈具取出，先檢查產品是否有任何內部或外部的損害，請在沒有損壞情況進行下面的接線說明：

白色 White	地線 Neutral
黑色 Black	火線 Line
綠色或綠黃色 Green or Green-Yellow	接地線 Ground



- 完成接線後，將燈桿插入燈體內，請確實燈桿塞入至擋件 (stop 螺絲) 處。燈具發光面請調整至適宜角度，使用 M8 內六角螺絲將燈體鎖緊至燈桿。請確實檢查 M8 螺絲是否都牢固將燈具固定。

項目	
建議安裝高度	5~7 米
燈具重量	7 Kg
固定燈體的 M8 外六角螺絲所使用的扭力值 (DIN 7500 標準)	23.2(N.M)
燈體插口尺寸	∅65mm
套筒直徑(選配)	∅45mm



台正字第 7902 號