

## 規格書-路燈系列

### OSL-W2-96C-220-700



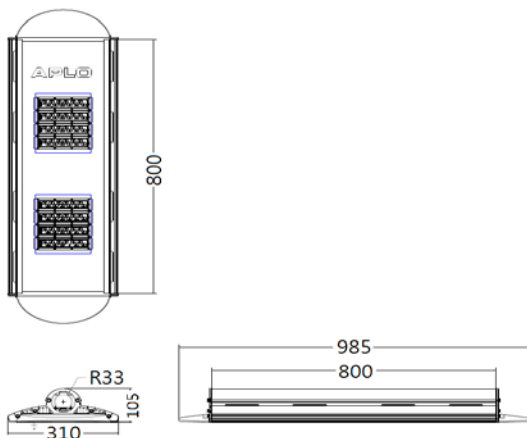
#### 特徵：

- ※專利風洞散熱設計
- ※高發光效率、長使用壽命、高品質
- ※節能產品
- ※環保綠色產品
- ※IP66 防水防塵保護
- ※PHILIPS 直流電源
- ※10KV SPD 保護(8/20 $\mu$ s).

#### 操作參數：

特徵		範圍	單位
AC 額定電壓	Vac	110~277	V
額定頻率	Hz	50/60	
操作溫度	Topr	-30~50	°C
儲存溫度	Tstg	-40~50	°C
功率因數 PF	pf	>0.95	

#### 相關尺寸：



包裝內容 - 每箱一隻燈

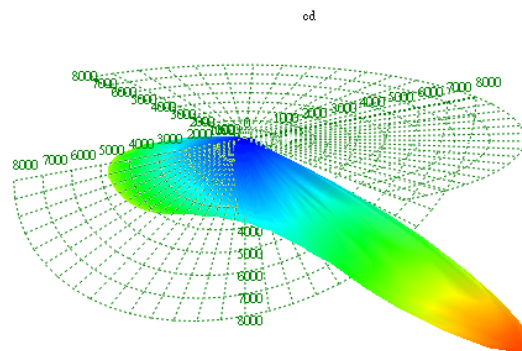
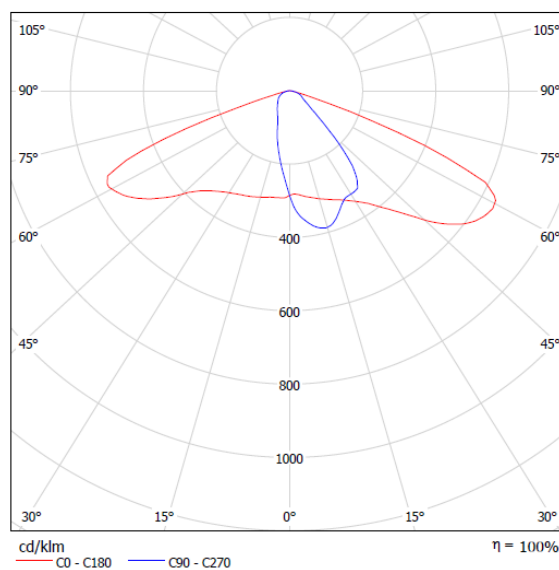
燈具：985mm x 310mm x 105mm [200W] 淨重 13Kg

外箱：1010mm x 320mm x 145mm [200W] 毛重 14.5 Kg

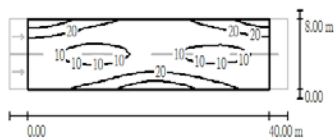
#### 型號命名規則：

OSL	IFL：室內工廠燈系列
	ITL：室內隧道燈系列
	OSL：室外路燈系列
W2	OWL：室外洗牆燈系列
	W1：高色溫 > 5700K
	W2：中色溫 <4000K~5700K
96	W3：低色溫 2700K~4000K
	96 顆 LED
C	C：美國 CREE LED
220	整燈功率 220W

#### 光學曲線圖：



照度模擬：桿高 10 米；間距 40 米情況下

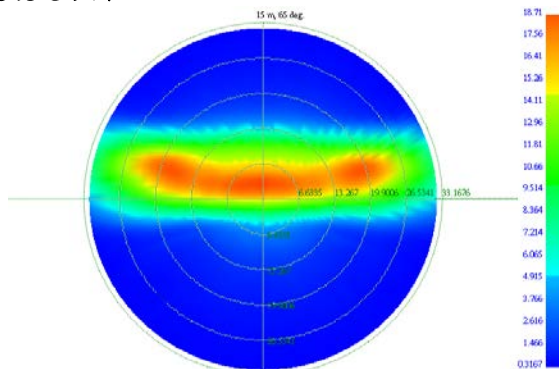


數值單位: Lux, 比例 1:500

網格: 20 x 12 點

平均照度 [lx]	最小照度 [lx]	最大照度 [lx]	最小照度 / 平均照度	最小照度 / 最大照度
16	6.74	37	0.420	0.182

**透鏡光形圖：**



規格	數據
整燈功率	200 W
總流明值	17000 lm
發光效率	≈ 85 lm/W
色溫	4700 K
LEDs	CREE XTE 系列
顯色度	70
發光視角	140° X 55°

誤差值: ±6%



台正字第 7902 號



台灣製

**操作說明**

**安裝說明：**

1. 打開外箱，將 APLO 2-OSL-W2-96C-220 燈具取出，先檢查產品是否有任何內部或外部的損害，請在沒有損壞情況進行下面的接線說明：

白色 White	地線 Neutral
黑色 Black	火線 Line
綠色或綠黃色 Green or Green-Yellow	接地線 Ground



2. 完成接線後，將燈桿插入燈體內，請確實燈桿塞入至擋件(stop 螺絲)處。燈具發光面請調整至適宜角度，使用 M8 內六角螺絲將燈體鎖緊至燈桿。請確實檢查 M8 螺絲是否都牢牢將燈具固定。

項目	
建議安裝高度	10~15 米
燈具重量	13Kg
固定燈體的 M8 外六角螺絲所使用的扭力值 (DIN 7500 標準)	23.2(N.M)
燈體插口尺寸	∅65mm



**警告**

1. 請務必仔細閱讀與遵照警告與說明，未遵照說明與警告可能導致死傷或重大損失。
2. 安裝前需確實檢查產品完整性，若有損壞請不要安裝，並通知連發光電科技有限公司以利更換產品。
3. 本燈具可能有鋒利的邊緣，在搬運、安裝過程，請穿戴工作手套，以避免受傷的危險。
4. 請勿自行拆解、改變或替換任何零件。
5. 提供燈具可承受的正确電壓、電流、頻率範圍
6. 請勿使用研磨性材料或其它溶劑清潔透鏡，因為可能造成燈具損壞導致人員受傷。
7. 請參考說明書上適用的燈桿直徑。若燈桿直徑過小，請另選購套筒配件。
8. 安裝前，要確認燈桿堅固性與強度足夠支撐燈具。請根據所有適用的安裝法規與條例進行安裝。
9. 確認已切斷總電源後才可以進行燈具安裝、配線
10. 燈具點亮或關閉時，請不要觸摸燈體，可能會導致燙傷。保持易燃物遠離燈體，否則有失火的危險。
11. 避免直視光源，可能導致視力損傷。